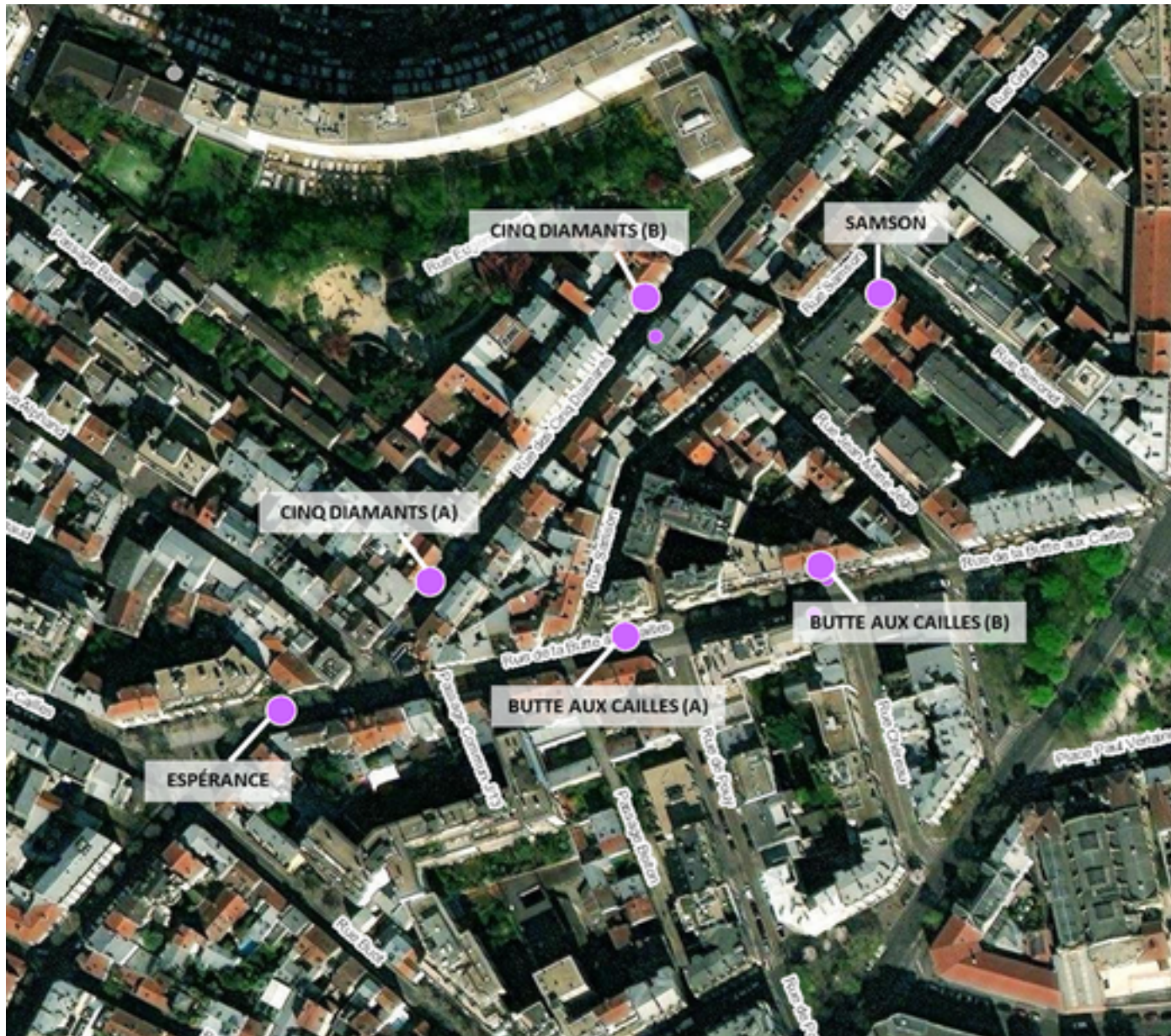


Capteurs méduse BUTTE AUX CAILLES

2025 / sem. 7 (du 10/02/2025 au 16/02/2025)



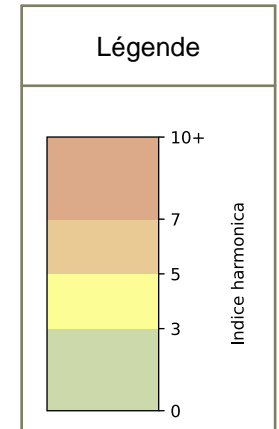
NB : Chaque capteur est désigné par le nom de la rue dans laquelle il est implanté

Capteurs méduse BUTTE AUX CAILLES

2025 / sem. 7 (du 10/02/2025 au 16/02/2025)

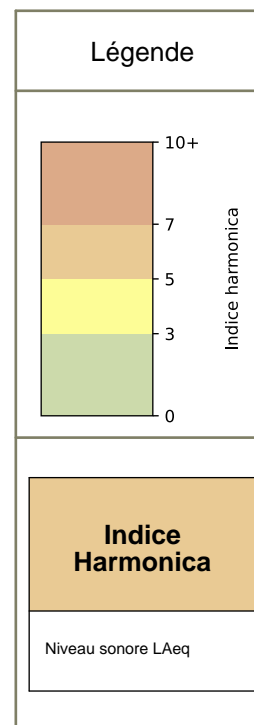
SYNTHÈSE DES SITES SUR LA SEMAINE
Par Indice Harmonica nocturne [22h-06h] décroissant

	Nuit du lundi 10/02/2025 au mardi 11/02/2025	Nuit du mardi 11/02/2025 au mercredi 12/02/2025	Nuit du mercredi 12/02/2025 au jeudi 13/02/2025	Nuit du jeudi 13/02/2025 au vendredi 14/02/2025	Nuit du vendredi 14/02/2025 au samedi 15/02/2025	Nuit du samedi 15/02/2025 au dimanche 16/02/2025	Nuit du dimanche 16/02/2025 au lundi 17/02/2025
1	BUTTE AUX CAILLES (B) (5,0)	ESPERANCE (5,4)	BUTTE AUX CAILLES (B) (5,4)	BUTTE AUX CAILLES (A) (5,3)	BUTTE AUX CAILLES (B) (6,0)	BUTTE AUX CAILLES (B) (6,4)	BUTTE AUX CAILLES (B) (4,7)
2	BUTTE AUX CAILLES (A) (4,8)	BUTTE AUX CAILLES (B) (5,3)	BUTTE AUX CAILLES (A) (5,2)	BUTTE AUX CAILLES (B) (5,3)	ESPERANCE (5,7)	ESPERANCE (5,9)	BUTTE AUX CAILLES (A) (4,6)
3	ESPERANCE (4,6)	BUTTE AUX CAILLES (A) (5,2)	ESPERANCE (5,1)	ESPERANCE (5,2)	BUTTE AUX CAILLES (A) (5,6)	BUTTE AUX CAILLES (A) (5,7)	ESPERANCE (4,6)
4	CINQ DIAMANTS (A) (4,2)	CINQ DIAMANTS (A) (4,8)	CINQ DIAMANTS (A) (4,6)	CINQ DIAMANTS (A) (4,8)	CINQ DIAMANTS (A) (5,6)	CINQ DIAMANTS (A) (5,4)	CINQ DIAMANTS (A) (4,1)
5	CINQ DIAMANTS (B) (3,8)	CINQ DIAMANTS (B) (4,3)	CINQ DIAMANTS (B) (4,4)	CINQ DIAMANTS (B) (4,3)	CINQ DIAMANTS (B) (4,8)	CINQ DIAMANTS (B) (4,8)	CINQ DIAMANTS (B) (3,7)
6	SAMSON (3,4)	SAMSON (3,8)	SAMSON (4,1)	SAMSON (4,0)	SAMSON (4,4)	SAMSON (4,3)	SAMSON (3,2)



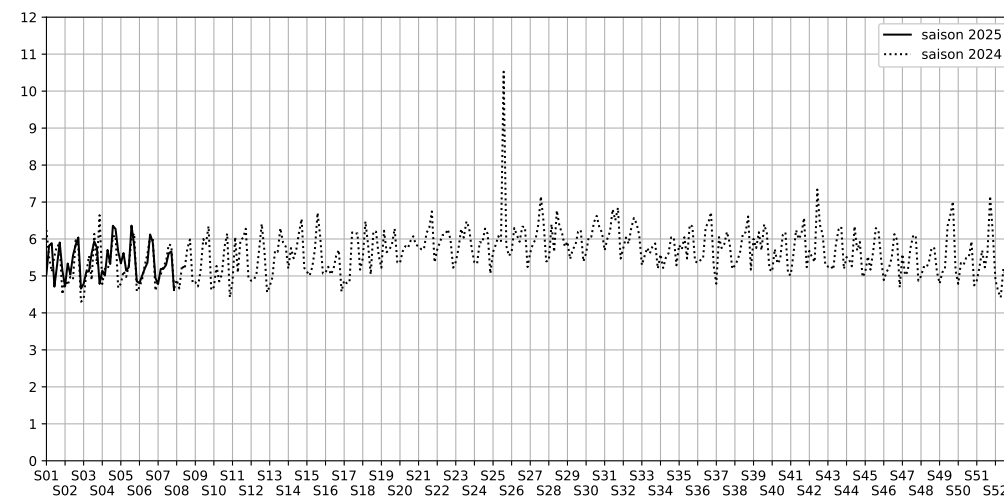


	22h-00h	00h-02h	02h-04h	04h-06h	Total nuit (22h-06h)
Nuit du lundi 10/02/2025 au mardi 11/02/2025	5,4	5,1	4,5	4,1	4,8
	55,7 dB(A)	54,1 dB(A)	52,2 dB(A)	50,4 dB(A)	53,6 dB(A)
Nuit du mardi 11/02/2025 au mercredi 12/02/2025	6,5	5,8	4,4	4,1	5,2
	60,1 dB(A)	57,0 dB(A)	51,2 dB(A)	50,1 dB(A)	56,4 dB(A)
Nuit du mercredi 12/02/2025 au jeudi 13/02/2025	6,1	6,2	4,5	4,0	5,2
	58,9 dB(A)	59,6 dB(A)	52,0 dB(A)	49,4 dB(A)	56,8 dB(A)
Nuit du jeudi 13/02/2025 au vendredi 14/02/2025	6,1	6,1	4,5	4,6	5,3
	58,9 dB(A)	58,5 dB(A)	52,1 dB(A)	51,8 dB(A)	56,5 dB(A)
Nuit du vendredi 14/02/2025 au samedi 15/02/2025	6,2	6,2	5,7	4,4	5,6
	59,5 dB(A)	59,7 dB(A)	58,2 dB(A)	50,9 dB(A)	58,1 dB(A)
Nuit du samedi 15/02/2025 au dimanche 16/02/2025	6,2	6,5	5,4	4,5	5,7
	59,7 dB(A)	60,8 dB(A)	56,0 dB(A)	51,7 dB(A)	58,2 dB(A)
Nuit du dimanche 16/02/2025 au lundi 17/02/2025	5,5	4,9	3,8	4,2	4,6
	56,1 dB(A)	53,4 dB(A)	48,7 dB(A)	50,5 dB(A)	53,1 dB(A)



11 rue de la butte aux cailles - 75013 Paris

Indice Harmonica Nuit [22h-06h]
Comparaison avec saison précédente à jour équivalent



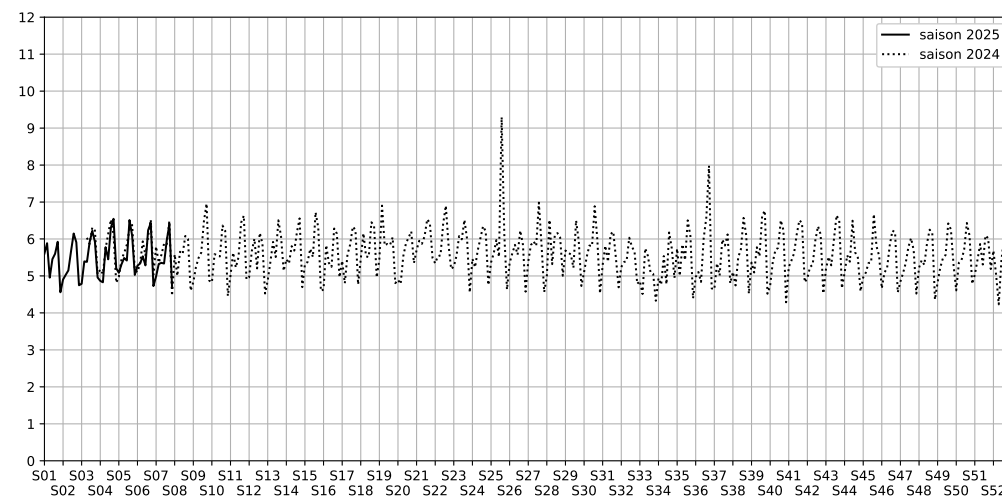


	22h-00h	00h-02h	02h-04h	04h-06h	Total nuit (22h-06h)
Nuit du lundi 10/02/2025 au mardi 11/02/2025	6,4	5,3	4,3	4,0	5,0
	59,2 dB(A)	52,9 dB(A)	49,0 dB(A)	50,0 dB(A)	54,8 dB(A)
Nuit du mardi 11/02/2025 au mercredi 12/02/2025	6,7	5,9	4,8	3,9	5,3
	62,0 dB(A)	57,7 dB(A)	51,9 dB(A)	49,0 dB(A)	57,8 dB(A)
Nuit du mercredi 12/02/2025 au jeudi 13/02/2025	6,5	6,1	4,9	3,9	5,4
	60,6 dB(A)	58,3 dB(A)	51,9 dB(A)	47,9 dB(A)	57,1 dB(A)
Nuit du jeudi 13/02/2025 au vendredi 14/02/2025	6,2	5,9	4,0	5,2	5,3
	59,0 dB(A)	56,9 dB(A)	47,8 dB(A)	52,9 dB(A)	55,8 dB(A)
Nuit du vendredi 14/02/2025 au samedi 15/02/2025	6,4	6,6	6,1	4,7	6,0
	60,5 dB(A)	60,8 dB(A)	59,5 dB(A)	51,4 dB(A)	59,2 dB(A)
Nuit du samedi 15/02/2025 au dimanche 16/02/2025	7,2	7,4	6,3	4,7	6,4
	64,7 dB(A)	65,3 dB(A)	59,7 dB(A)	50,5 dB(A)	62,7 dB(A)
Nuit du dimanche 16/02/2025 au lundi 17/02/2025	6,0	5,0	3,9	4,0	4,7
	56,9 dB(A)	52,5 dB(A)	47,3 dB(A)	48,4 dB(A)	52,9 dB(A)



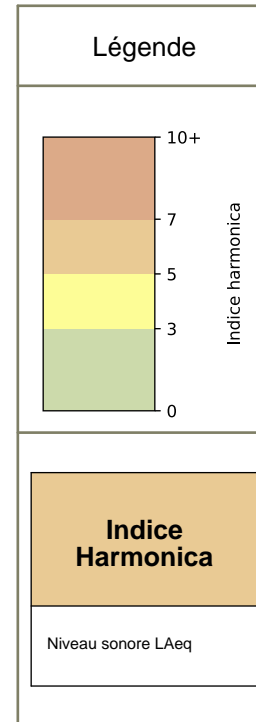
3-5 rue de la butte aux cailles - 75013 Paris

Indice Harmonica Nuit [22h-06h]
Comparaison avec saison précédente à jour équivalent



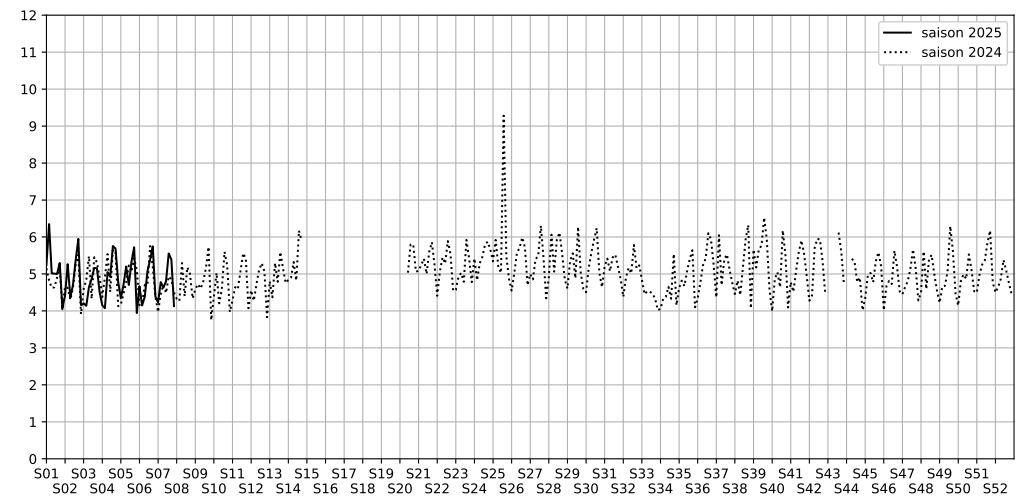


	22h-00h	00h-02h	02h-04h	04h-06h	Total nuit (22h-06h)
Nuit du lundi 10/02/2025 au mardi 11/02/2025	5,2	5,1	3,8	2,8	4,2
	54,1 dB(A)	52,3 dB(A)	46,2 dB(A)	43,7 dB(A)	50,9 dB(A)
Nuit du mardi 11/02/2025 au mercredi 12/02/2025	5,7	4,9	3,0	5,5	4,8
	56,3 dB(A)	52,4 dB(A)	43,4 dB(A)	53,3 dB(A)	53,2 dB(A)
Nuit du mercredi 12/02/2025 au jeudi 13/02/2025	5,6	4,9	3,2	4,9	4,6
	55,9 dB(A)	51,9 dB(A)	44,7 dB(A)	50,4 dB(A)	52,3 dB(A)
Nuit du jeudi 13/02/2025 au vendredi 14/02/2025	5,9	5,2	3,8	4,4	4,8
	57,5 dB(A)	54,4 dB(A)	47,3 dB(A)	49,1 dB(A)	53,9 dB(A)
Nuit du vendredi 14/02/2025 au samedi 15/02/2025	6,1	6,8	5,1	4,3	5,6
	58,9 dB(A)	61,7 dB(A)	55,0 dB(A)	50,1 dB(A)	58,3 dB(A)
Nuit du samedi 15/02/2025 au dimanche 16/02/2025	6,1	6,6	4,5	4,3	5,4
	58,9 dB(A)	61,0 dB(A)	50,9 dB(A)	48,7 dB(A)	57,5 dB(A)
Nuit du dimanche 16/02/2025 au lundi 17/02/2025	5,5	3,7	3,2	4,0	4,1
	55,4 dB(A)	47,6 dB(A)	44,8 dB(A)	47,5 dB(A)	50,9 dB(A)



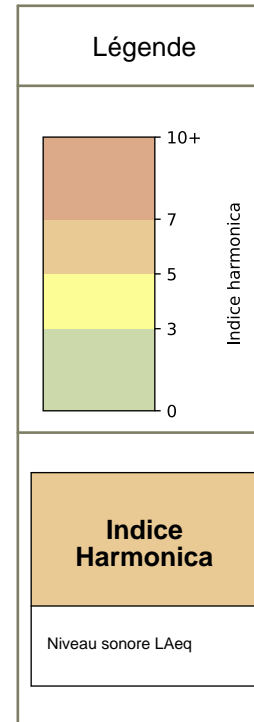
53 rue des cinq diamants - 75013 Paris

Indice Harmonica Nuit [22h-06h]
Comparaison avec saison précédente à jour équivalent



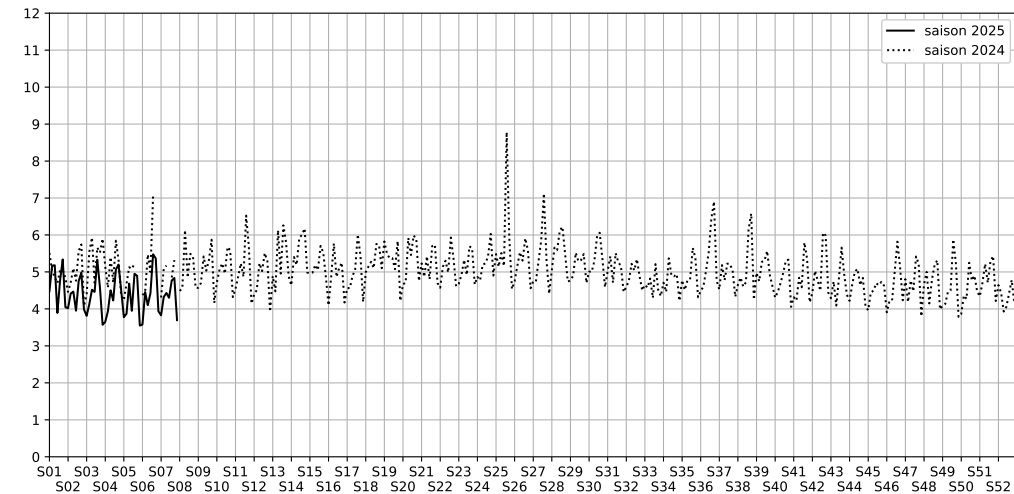


	22h-00h	00h-02h	02h-04h	04h-06h	Total nuit (22h-06h)
Nuit du lundi 10/02/2025 au mardi 11/02/2025	5,2	4,7	2,7	2,6	3,8
	53,8 dB(A)	51,2 dB(A)	42,8 dB(A)	42,4 dB(A)	50,1 dB(A)
Nuit du mardi 11/02/2025 au mercredi 12/02/2025	5,4	4,8	3,0	4,1	4,3
	55,1 dB(A)	51,2 dB(A)	43,6 dB(A)	49,4 dB(A)	51,5 dB(A)
Nuit du mercredi 12/02/2025 au jeudi 13/02/2025	5,6	4,7	2,8	4,6	4,4
	55,5 dB(A)	51,1 dB(A)	43,2 dB(A)	50,8 dB(A)	51,9 dB(A)
Nuit du jeudi 13/02/2025 au vendredi 14/02/2025	4,9	5,2	3,5	3,6	4,3
	52,4 dB(A)	53,0 dB(A)	45,6 dB(A)	46,2 dB(A)	50,5 dB(A)
Nuit du vendredi 14/02/2025 au samedi 15/02/2025	5,8	5,6	3,7	3,9	4,8
	57,0 dB(A)	55,4 dB(A)	47,0 dB(A)	47,4 dB(A)	53,7 dB(A)
Nuit du samedi 15/02/2025 au dimanche 16/02/2025	5,7	5,7	4,1	3,9	4,8
	56,4 dB(A)	56,2 dB(A)	50,9 dB(A)	47,3 dB(A)	54,1 dB(A)
Nuit du dimanche 16/02/2025 au lundi 17/02/2025	5,0	3,9	2,9	3,1	3,7
	52,6 dB(A)	47,6 dB(A)	43,2 dB(A)	44,1 dB(A)	48,6 dB(A)



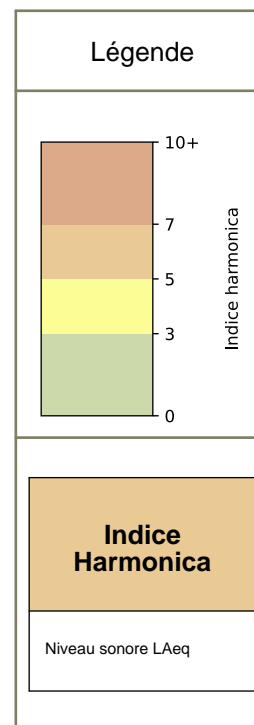
30 rue des cinq diamants - 75013 Paris

Indice Harmonica Nuit [22h-06h]
Comparaison avec saison précédente à jour équivalent



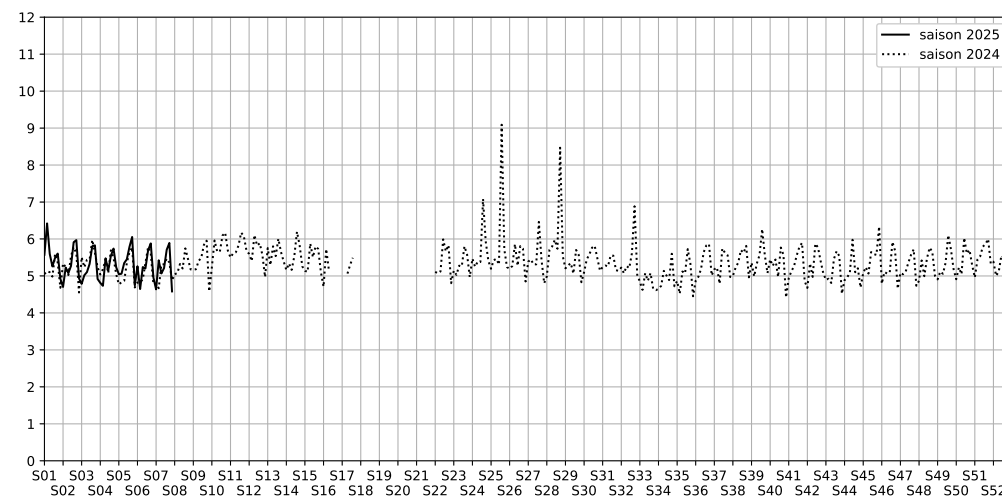


	22h-00h	00h-02h	02h-04h	04h-06h	Total nuit (22h-06h)
Nuit du lundi 10/02/2025 au mardi 11/02/2025	5,4	5,5	3,8	3,8	4,6
	54,4 dB(A)	53,9 dB(A)	46,9 dB(A)	48,0 dB(A)	52,0 dB(A)
Nuit du mardi 11/02/2025 au mercredi 12/02/2025	6,5	5,5	4,5	5,1	5,4
	58,5 dB(A)	55,0 dB(A)	49,5 dB(A)	52,5 dB(A)	55,1 dB(A)
Nuit du mercredi 12/02/2025 au jeudi 13/02/2025	5,9	5,2	4,4	4,8	5,1
	56,5 dB(A)	52,6 dB(A)	48,8 dB(A)	50,6 dB(A)	53,1 dB(A)
Nuit du jeudi 13/02/2025 au vendredi 14/02/2025	6,1	5,4	4,9	4,5	5,2
	57,3 dB(A)	53,7 dB(A)	51,1 dB(A)	49,7 dB(A)	54,0 dB(A)
Nuit du vendredi 14/02/2025 au samedi 15/02/2025	6,5	6,0	5,4	4,9	5,7
	59,3 dB(A)	56,9 dB(A)	54,4 dB(A)	52,4 dB(A)	56,5 dB(A)
Nuit du samedi 15/02/2025 au dimanche 16/02/2025	6,1	6,1	6,0	5,4	5,9
	57,6 dB(A)	57,1 dB(A)	59,4 dB(A)	53,1 dB(A)	57,3 dB(A)
Nuit du dimanche 16/02/2025 au lundi 17/02/2025	5,7	4,6	3,9	4,1	4,6
	55,8 dB(A)	50,2 dB(A)	47,1 dB(A)	48,2 dB(A)	51,7 dB(A)



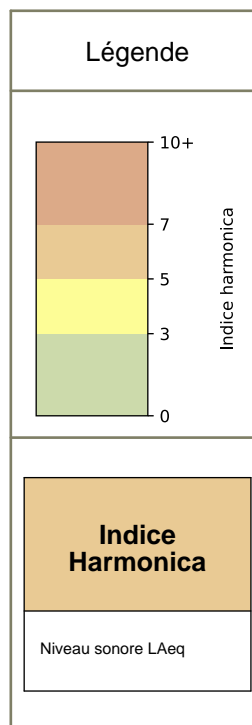
5 rue de l'Espérance - 75013 Paris

Indice Harmonica Nuit [22h-06h]
Comparaison avec saison précédente à jour équivalent





	22h-00h	00h-02h	02h-04h	04h-06h	Total nuit (22h-06h)
Nuit du lundi 10/02/2025 au mardi 11/02/2025	4,5	3,6	2,2	3,2	3,4
	50,4 dB(A)	45,8 dB(A)	40,7 dB(A)	44,5 dB(A)	46,7 dB(A)
Nuit du mardi 11/02/2025 au mercredi 12/02/2025	4,7	4,4	3,1	3,2	3,8
	50,5 dB(A)	49,5 dB(A)	43,9 dB(A)	45,3 dB(A)	48,1 dB(A)
Nuit du mercredi 12/02/2025 au jeudi 13/02/2025	5,1	4,4	3,9	2,8	4,1
	52,6 dB(A)	48,9 dB(A)	47,0 dB(A)	42,6 dB(A)	49,1 dB(A)
Nuit du jeudi 13/02/2025 au vendredi 14/02/2025	4,9	4,5	3,0	3,6	4,0
	51,9 dB(A)	49,6 dB(A)	44,1 dB(A)	45,8 dB(A)	48,9 dB(A)
Nuit du vendredi 14/02/2025 au samedi 15/02/2025	4,9	4,6	4,4	3,6	4,4
	51,9 dB(A)	50,6 dB(A)	49,3 dB(A)	45,9 dB(A)	49,9 dB(A)
Nuit du samedi 15/02/2025 au dimanche 16/02/2025	5,1	5,2	3,8	3,0	4,3
	52,5 dB(A)	52,6 dB(A)	47,1 dB(A)	43,5 dB(A)	50,4 dB(A)
Nuit du dimanche 16/02/2025 au lundi 17/02/2025	4,7	3,4	1,9	2,6	3,2
	51,1 dB(A)	45,5 dB(A)	39,3 dB(A)	42,2 dB(A)	46,8 dB(A)



1 rue Samson - 75013 Paris

Indice Harmonica Nuit [22h-06h]
Comparaison avec saison précédente à jour équivalent

